

SPECIALIST IN GROOTKEUKEN-LOGISTIEK



STELLING NORM 12 - ALUMINIUM/KUNSTSTOF

NORM 12 van HUPFER®...

...de stelling van aluminium/kunststof - topkwaliteit!



Voor de opstelling in de vrije ruimte kunnen langsverbinders worden gebruikt; aan de voor- en achterzijde en boven en beneden. Daardoor komt de kruisschoor te vervallen en is de stelling van beide zijden toegankelijk.

Stelvoeten, die ervoor zorgen dat bij vloeroneffenheden tot ± 20 mm de stelling toch waterpas staat.



Voor gebruik in magazijnen en koel- en vriescellen van grootkeukens in bijvoorbeeld ziekenhuizen, verzorgingscentra, hotels, bedrijfsrestaurants en de horeca heeft HUPFER® het stellingprogramma Norm 12 ontworpen. De uit aluminium/kunststof bestaande basiselementen van deze stelling voldoen aan de hoogste kwaliteitseisen. Norm 12 is daarom geschikt voor de opslag van alle denkbare artikelen zoals groente, vlees, zuivelproducten, conserven en dranken. HUPFER® denkt altijd klantgericht bij de ontwikkeling van nieuwe producten.

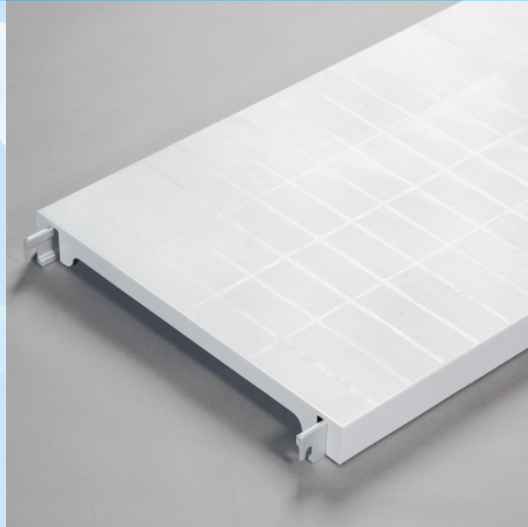
Dat uit zich in de praktijk doordat het Norm 12 stellingprogramma zoveel mogelijkheden biedt dat er altijd een optimale indeling van welke ruimte dan ook mogelijk is. Dat werkt efficiënt en zorgt voor een maximaal resultaat tegen een minimale investering. Zo is bijvoorbeeld het Norm 12 stellingssysteem zo ontworpen dat bij aanbouw over een hoek een staander kan vervallen door het simpelweg gebruiken van twee hoekverbindingsklemmen per schap. Uiteraard voldoen alle onderdelen van het programma aan de hoogst mogelijke kwaliteitseisen en zijn daardoor ook uiterst hygiënisch.

Ruimtes efficiënt benutten...

...het grote aantal keuzemogelijkheden garandeert een optimale indeling!

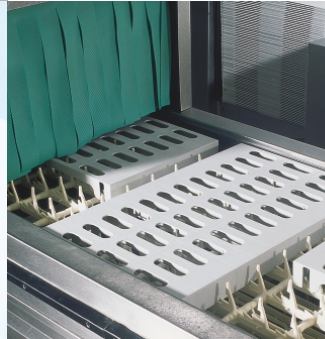


Kunststof sleufschappen bestaan uit segmenten van sterk en hoog belastbaar polystyrol.



Kunststof dichte schappen bestaan uit segmenten van sterk en hoog belastbaar polystyrol.

De kunststof segmenten worden zeer gemakkelijk over de aluminium dragers gelegd, zodat een vlak en gesloten schap ontstaat.



Door het gebruik van twee hoekverbindingssleutels per sleufschap/dicht schap is probleemloze aanbouw over 90° mogelijk. Zo ontstaat een optimale indeling en vervalt een staander.

De segmenten van de kunststof schappen kunnen probleemloos worden gereinigd in een vaatspoelmachine.

De delen van de kunststof sleufschap en het dichte schap zijn uitneembaar en kunnen probleemloos worden gereinigd in een vaatspoelmachine, voor een maximale hygiëne.

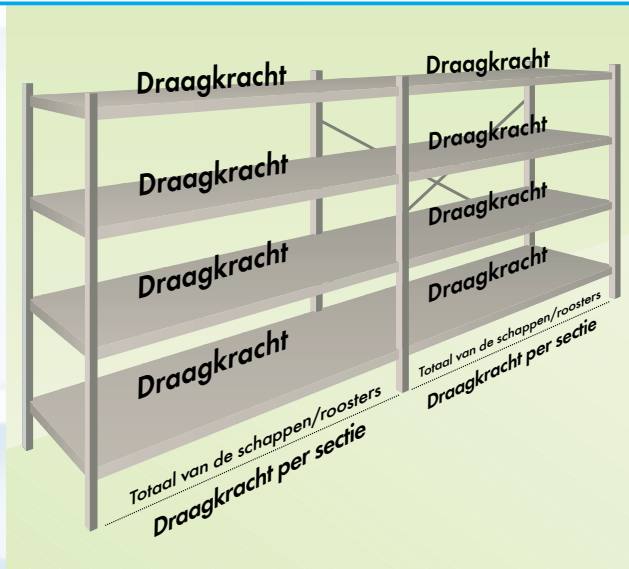
**Wij zijn de specialisten voor grootkeuken-logistiek.
Met ons heeft u grip op uw procesketen!**

De voordelen in één oogopslag

- **Perfekte kwaliteit, hoogste hygiëne.**
- **Licht in gewicht, maar hoge belastbaarheid.**
- **Zonder gereedschap of demontage uit te breiden.**
- **Twee verschillende schap-uitvoeringen.**
- **Optimale hoekaanbouw over 90° met hoekverbindingssleutels.**
- **Breed programma, elke ruimte optimaal in te delen.**
- **Ook geschikt als opbouw voor HUPFER® "stelling op rails".**

Afmetingen en belastbaarheid...

...het belangrijkste in één oogopslag!



Staander: 600 kg Draagkracht
Hoogte: 1600, 1800, 2000 mm
Diepte: 400, 500, 600 mm
Kunststof sleufschap / Kunststof dicht schap
Breedte: 600, 800, 900, 1000, 1200, 1400, 1500 mm
Diepte: 400, 500, 600 mm
Draagkracht bij gelijkmatig verdeelde belading:
Kunststof sleufschap, kunststof dicht schap
Breedte 600 - 1200 mm = 150 kg
Breedte 1400 - 1500 mm = 100 kg
Draagkracht per sectie is max. 600 kg
Universele kruisschoor voor alle breedtes
Accessoires
Hoekverbindingssklemmen 90° opstelling
Keurmerken
 

Offertetekst

Standers van geëloxeerde aluminium buizen 25 x 25 mm met stabiliserende dwarsverbindingen van 40 x 7 mm. Op een onderlinge tussenstand van 150 mm kunnen de schappen worden ingehangen op speciale geïntegreerde oplegnokken. Hygiënische afdichting door kunststof selvoeten aan de onderzijde en kunststof afdekdoppen aan de bovenzijde.

Kunststof sleufschappen en dichte schappen van lichtgrijs polystyrol. Schapdragers van geëloxeerd aluminium en braamvrij. De kunststof sleufschappen hebben met een tussenafstand van 50 mm inkepingen van 32 mm breedte. Kruisschoren van 20 x 5 mm inclusief rvs bevestigingsmateriaal. Hoekaanbouw door opschuifbare hoekverbindingssklemmen; hierdoor wordt de draagkracht van het dragende schap tot 70% gereduceerd.

R
E
G
E
N
O
P
S
T
E
L
L
E
N
V
O
O
R
B
E
R
E
I
D
E
N
U
I
T
G
E
V
E
N
D
E
N
W
A
R
M
H
O
U
D
E
N
T
R
A
N
S
P
O
R
T
E
R
E
N
M
O
D
E
R
N
E
N
V
E
R
D
E
L
E
N
O
P
S
T
E
L
L
E
N